
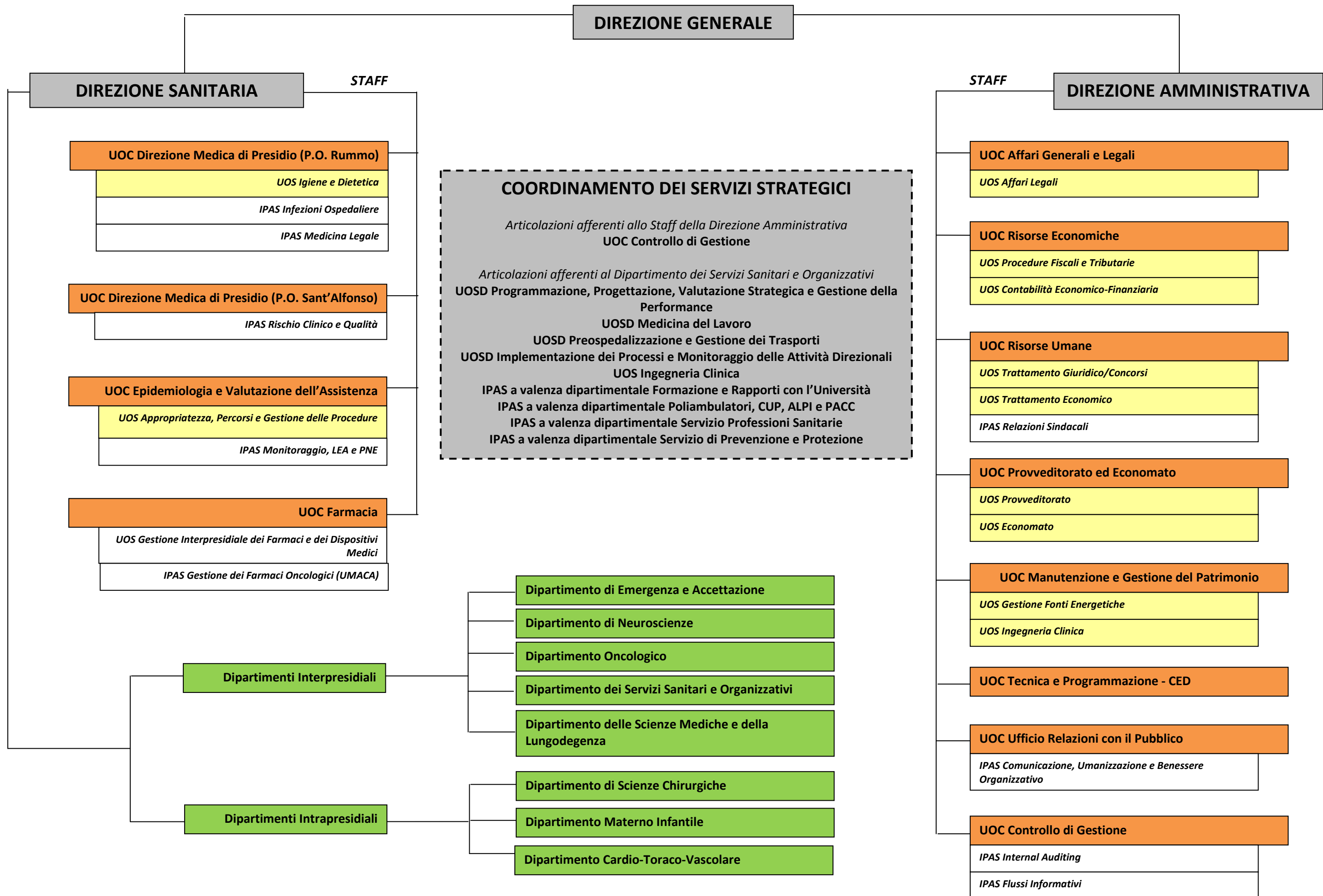


ALLEGATO 3. ORGANIGRAMMA DELL'AZIENDA OSPEDALIERA SAN PIO

LEGENDA:

-  Affiliazione diretta
-  Aggregazione Funzionale
-  Staff
-  Dipartimento
-  Unità Operativa Complessa
-  Unità Operativa Semplice
-  Unità Operativa Semplice Dipartimentale
-  Presidio "Rummo"
-  Presidio "Sant'Alfonso"



DIREZIONE SANITARIA

STAFF

UOC Direzione Medica di Presidio (P.O. Rummo)

UOC Epidemiologia e Valutazione dell'Assistenza

UOC Farmacia

STAFF

DIPARTIMENTI INTRAPRESIDIALI

DIPARTIMENTO CARDIO-TORACO-VASCOLARE

UOC Cardiologia UTIC con Emodinamica Interventistica

UOS Ecocardiografia e Riabilitazione Cardiologica

UOS Elettrostimolazione Cardiaca ed Elettrofisiologia

UOC Chirurgia Vascolare

UOS Diagnostica Vascolare non Invasiva

UOC Pneumologia

UOS Riabilitazione pneumologia e Sub-Intensiva

UOSD Broncologia ed Endoscopia Toracica

DIPARTIMENTO DI SCIENZE CHIRURGICHE

UOC Otorinolaringoiatria

UOS Chirurgia Oncologica Testa e Collo

UOC Oculistica

UOC Urologia

UOSD Audiologia e Fonologia

DIPARTIMENTO MATERNO-INFANTILE

UOC Ostetricia e Ginecologia

UOS Diagnostica Ultrasonografica

UOC Neonatologia con TIN

UOS Follow up dei prematuri

UOC Pediatria

UOSD Pronto Soccorso Pediatrico

UOSD Genetica Medica

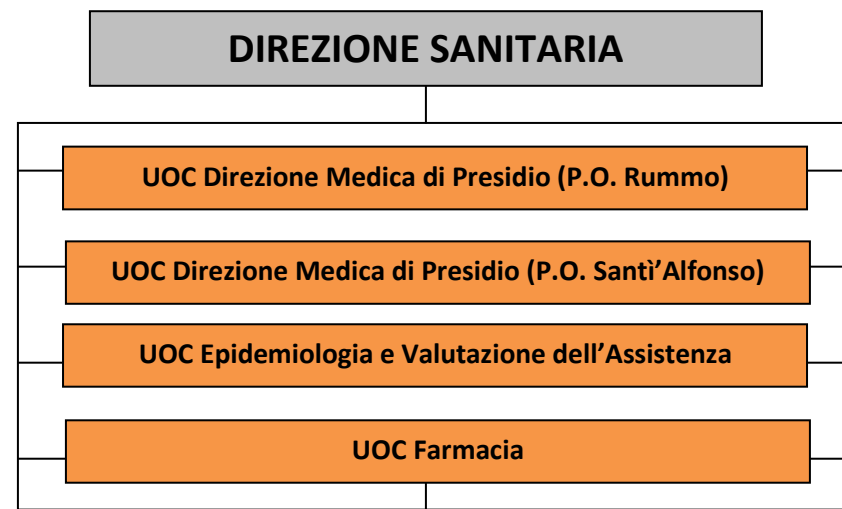
UOSD Ginecologia Laparoscopica

UOSD Fisiopatologia Riproduzione Umana e Diagnosi Prenatale Integrata

UOSD Neuropsichiatria Infantile

IPASD IVG

IPASD DH Materno-Infantile



DIPARTIMENTI INTERPRESIDIALI

